

〔論文〕

小学校における和音指導教材に関する研究

江 田 司

名古屋学院大学スポーツ健康学部

要 旨

本研究は、小学校音楽科で扱われる和音を内容とした学習について、教材選択の可能性に言及し指導の改善を目指したものである。小学校教員の約9割がほぼ教科書に沿って授業をしている実態から、2018年度に使われた教科書／教師用指導書・伴奏編をもとに、編集者の意図が伝わるコードネーム（和音名）が付された全教材を分析した。その結果、I、IV、V及びV₇のみの和音進行を持つ曲が低学年に多く、高学年には極めて少ないこと、また、短三和音を1つ以上含む長調の曲が各学年に一定数存在していることなどが明らかになった。これらから、児童が自ら考え主体的に和音の響きに親しむ学習には、高学年では、むしろ低学年から中学年に至る教材への回帰、「伴奏を聴いて」歌唱・器楽表現の技能を発展的に高める学習には、すべての学年で、範唱CDの使用も含め、伴奏和音とくにIVの和音や短三和音への注目が必要であることについて言及した。

キーワード：小学校、教科書、和音、コードネーム、伴奏を聴いて

Chords in elementary school singing and instrumental materials

Tsukasa EDA

Faculty of Health and Sports
Nagoya Gakuin University

1. はじめに

本研究は、筆者が小学校音楽専科教員として児童を指導した経験に端を発する。「和音（及び和声）の指導」¹⁾については、これまで高学年での実践的な指導法を発表してきたが、そこでは教材の扱い方を述べたにとどまり、教材収集とその選択にまでは言及していなかった²⁾。

小学生を対象とした和音の指導に関する先行研究は、「音楽づくり（創作）」に関連させた事例が多く見られた（石田，日吉2018など）。一方、コードネーム・主要三和音の活用に着目した研究は、むしろピアノ初心者の教育系大学生を対象としており、演奏技術の向上を目指した伴奏法の事例が見られるが、本研究と近似性を持つものとしては、小学校低学年教科書の歌唱教材について簡易伴奏譜の特徴と傾向を分析したものが挙げられる（伊藤2013）。ここでは「主要三和音の扱い」と「左手奏法」に着目して歌唱教材を対象に「さまざまな角度から簡易伴奏譜の分析」が試みられている。それらから低学年での指導において「合奏や合唱と言った発展的な表現活動に入るための礎を築くうえで、(中略)“和声感を視野に入れた歌唱指導”という視点」「和声進行の中に現れる五度(V)から一度(I)に解決するカデンツの終止感」を教師自身が味わいながら伴奏することなどが提案されている³⁾。

-
- 1) 文部科学省（2008）「第4章 2内容の取扱いと指導上の配慮事項（2）」『小学校学習指導要領 解説 音楽編』教育芸術社，pp.71-72 には「和音及び和声の指導については、合唱や合奏の活動を通して和音のもつ表情を感じ取ることができるようにする。また、長調及び短調の楽曲においては、I、IV、V及びV₇などの和音を中心に指導すること」（アンダーライン部：筆者）とある。ともすれば「和音及び和声の指導」は「I、IV、V及びV₇などの和音の指導」と短絡的に結びつけて考えてしまいがちだが、文部科学省（2017）同においても「和声の指導に当たっては～」と「及び和声」の文言が削除され「和音の指導に当たっては～以下同」と、合唱や合奏の活動を通して和音全般の表情を感じ取ることと、長調及び短調の曲においてはI、IV、V及びV₇の和音などを中心に指導することが引き続き述べられている。
 - 2) 以下、4つの事例がこれまで教育関係の雑誌に掲載された。

江田司（2006）「コードを感じて歌う～《ピリプ》」（杉本竜一作詞・作曲）を素材に『教育音楽 小学版』音楽之友社：《ピリプ》での「文節歌唱法」の説明のあと、極めて短い文章であるが、マイナーコードに着目して手を使って和音の表情を意識化する方法を提案した。

江田司（2007）「メジャーとマイナーを歌い分ける」『教育音楽 小学版』音楽之友社：メジャーコードばかりで演奏される《ありがとう さようなら》（山川啓介作詞・福田和禾子作曲）が、なぜ「暗い響き」と子どもたちに感じさせていたのか、さまざまな演奏と聴き比べることから解き明かした。歌詞の意味から声の音色を決定するばかりではなく、伴奏の和音を聴き取って演奏する重要性を述べた。

江田司・〔編集：高須一・恩知理加〕（2010）「和音の響き・低音の響き」『小五 教育技術』小学館：《静かにねむれ》（武井君子作詞／フォスター作曲／浦田健次郎編曲）和音及び和声の響きの美しさを、体全体で感じ取る学習や、旋律を支える低音の響きを、音の重なりやへ音記号の理解と共に感じ取る学習へのヒントとアイデアを示した。

江田司・〔編集：津田正之・長谷川祐子〕（2011）「和音の美しさを感じて歌おう（歌唱・鑑賞）」『小五 教育技術』小学館：《静かにねむれ》《ありがとう さようなら》を例に、曲想を生かした表現の工夫、思いや意図を持って歌う学習へのヒントとアイデアを「和音体操」や「IV度の和音の魅力」を知ることなどで示した。
 - 3) 伊藤誠（2013）『歌唱教材（低学年教科用図書掲載219曲）における簡易伴奏譜の特徴と傾向—主に「主要三

本稿では、歌唱や器楽での和音の指導に着目して、小学校音楽の教師用指導書・伴奏編で全学年の教科書教材を概観する。コードネーム⁴⁾が付けられた伴奏編の簡易伴奏譜をもとに、主要三和音(I, IV, V)に注視しつつ、学年を追った教材の傾向や問題に考察を加え、現行教科書内での和音に関する教材の収集と選択の可能性を探る。さらに、コードネームをもとにしたデータの分析から、和音の響きに意識を向け「伴奏を聴いて」⁵⁾表現する能力を高めるために、主要三和音以外の和音(とくに長調の曲の短三和音)を含む曲を抽出して指導の方途を探るものである。

2. 音楽教科書教材の調査について

2.1 現在の我が国における音楽教科書

杉江(2012)は、小学校教員の音楽科教科書の使用度について「9割の教師が『ほとんどすべて』または『ほぼ』教科書に沿って教えている」と報告している⁶⁾。一方、音楽科教科書は文部科学省の検定を受けたA・Bの2社⁷⁾によって2017年度には、6,532,791冊、2018年度には、6,521,220冊(前年比11,571冊↓)が需要数として採択されている⁸⁾。ここでは、学習指導の際に教師が使うと考えられる教師用指導書・伴奏編を調査対象とした。

2.2 調査について

(i) 調査対象：A社(2015)『小学生の音楽1～6 教師用指導書 伴奏編』全6冊

B社(2015)『音楽のおくりもの1～6 教師用指導書 伴奏編』全6冊

和音」と「左手奏法」に着目して一』埼玉大学紀要 教育学部, 62(2), pp.51-60

- 4) chord name [米] ジャズ音楽で用いる和音の略記法。根音をイギリス音名で記し、長・短の三和音、七の和音などの例を、それぞれmaj. (略すこともある), m.(min.), ♭などと右に添える。例えばCmaj., Cm(Cmin.), C₇など。1977『新音楽辞典 楽語』音楽之友社, p.216
- 5) 文部科学省(2008) p.24, p.27, p.39, p.42, p.55, p.58及びpp.71-72には、「互いの～中略～伴奏を聴いて、声を合わせて歌うこと／音を合わせて演奏すること」と、伴奏に着目した表現の技能の育成が述べられている。「和音及び和声の指導」について合唱や合奏など各声部間や楽器間以外に、伴奏の和声的な響きを味わったり和音の美しい響きを味わったりして、豊かな表現となるよう指導を工夫することも考えられる。
- 6) 杉江淑子(2012)「2教科書の使用度状況 2-1教科書の使用率」『音楽科教育と教科書—教師にとっての音楽科教科書』音楽教育実践ジャーナルで報告しているところによると、“小学校教師は、教科書使用率(60～80%)が53%と最も多く、続いて使用率(80～100%)が36.2%で、9割の教師が「ほとんどすべて」または「ほぼ」教科書に沿って教えていると答えている。”実際の調査は2006年9月に遡る。
- 7) A社は教育芸術社、B社は教育出版社である。A社・B社としたのは会社名の煩雑を避けるためである。なお、本稿の内容は両社を比較検討するものではない。
- 8) 渡辺敦司(2018)「種目別需要数」『内外教育』第6638号によると、2017年度A社4,672,158冊(71.5%)／B社1,860,633冊(28.5%)、2018年度A社4,664,687冊(71.5%)／B社1,856,533冊(28.5%)
* 需要数は少子化のため全体に減少しているが、2社の比率は変わっていない。

本研究の調査対象を教師用指導書に設定した理由は、各学年100万人余りの児童すべてに行き渡った2社の教科書に沿って小学校教員の9割が教えているところから、指導書「伴奏編」（あるいはそれに準じたCD音源）を指導に当たって用いていると考えたからである⁹⁾。

- (ii) 調査対象曲：A社「伴奏編」全6冊掲載曲296曲中、簡易伴奏譜のある160曲
B社「伴奏編」全6冊掲載曲280曲中、簡易伴奏譜のある180曲

本研究の調査対象曲を教師用指導書・伴奏編・簡易伴奏譜としたのは、次の理由による。

(ア) わらべうたや日本古謡、参考曲以外にコードネームが付けられている簡易伴奏譜には、各教科書の編集者や編曲者の和音付けの意図が明確に示されていると考えられる¹⁰⁾。

(イ) 教科書によって編曲が異なる曲も含め、歌唱や器楽の活動の際、児童が耳にする音楽や伴奏は、教科書準拠の伴奏譜もしくはコード進行が同じ指導用CDの音源と思われる。

次に、「調査対象曲の会社別・学年別分布表」を示す。

表-1 調査対象曲の会社別・学年別分布表

| A社 | 掲載曲数 | 簡易伴奏曲数 | B社 | 掲載曲数 | 簡易伴奏曲数 |
|----|------|--------|----|------|--------|
| 1年 | 52 | 32 | 1年 | 60 | 40 |
| 2年 | 47 | 29 | 2年 | 51 | 31 |
| 3年 | 47 | 27 | 3年 | 46 | 30 |
| 4年 | 51 | 25 | 4年 | 45 | 26 |
| 5年 | 51 | 24 | 5年 | 42 | 26 |
| 6年 | 48 | 23 | 6年 | 36 | 27 |
| 計 | 296 | 160 | 計 | 280 | 180 |

2.3 調査項目の設定

表1「簡易伴奏曲」を以下の項目①～⑨で2社に分けて各学年（昇順）にわたって調査した。

- 9) 教師用指導書は学年別に指導書（研究編、実践編、伴奏編）、指導用CD、鑑賞用CD、音楽授業支援DVDなどがあり、セットまたは分売で各市町村教育委員会や各学校向けにのみ販売されている。検定はない。義務でないことや各校予算枠内での購入のため教科書のように悉皆とはならない現状がある。
- 10) 簡易伴奏譜を含む掲載曲に差（A社:54.1%, B社64.3%）があるのは、A社では「伴奏譜」にのみ「簡易伴奏」が付けられ、「鑑賞資料」「参考曲」には付けられていないためである。一方、B社は、「本伴奏（伴奏譜）」以外にも「ガイドピアノ（スコア）」にコードネームが付されているので、これらを含め分析の対象とした。なお、「参考楽譜〈参考教材〉」は一部を除きA社同様コードネームは付けられていない。「移調楽譜」については両社ともに省いた。

例-1 「調査項目の設定」A社：1年生教材から

| No. | ①曲目(1年生) | ②拍子 | ③調性 | ④小節数 | ⑤内数 | ⑥コードと数 | ⑦種類 | ⑧備考 | ⑨和音進行 |
|------|----------|-----|-----|------|-----|--------|-----|-------|--------|
| 1A01 | ちゅうりっぷ | 2/♩ | D | 12 | 0 | 0 | 0 | D/G/A | I IV V |
| 1A02 | こいのぼり | 3/♩ | C | 16 | 0 | 0 | 0 | C/F/G | I IV V |

例-1：①～④は、曲の基本情報。⑤～⑦は、主要三和音以外の和音（長調の曲であれば短三和音：マイナーコードなど）を含む曲。⑧⑨は、主要三和音などが主に使われている曲である¹¹⁾。

*調査結果の全一覧は、資料として巻末に掲載した。

- ①【**曲目**】：簡易伴奏譜にコードネームがある曲のみを示した。曲の分類は〔例〕『ちゅうりっぷ』の前に記した番号「1A01（1年生教科書／A社／1曲目）」で表した。
- ②【**拍子**】：〔例〕4分の2拍子は「2/♩」のように表記した。
- ③【**調性**】：英語で表記。〔例〕ハ長調は「C」のように大文字のみで、ハ短調には「Cm」のように小文字で「m（マイナー）」を入れた。
- ④【**小節数**】：歌唱曲（有節歌曲）については前奏部分を省き1番の歌詞のみとした。器楽曲については前奏・間奏・後奏を含めた全小節数を示した。
- ⑤【**内数**】：上記「小節数」のうち、主要三和音以外のコードネームの出現数を示した。〔例〕1Dm（1A20《どうさん》へ長調）。但し、小節をまたいで同じコードが続く場合は整理の都合上「1つ」と数えた。
- ⑥【**コードと数**】：長調の場合、主要三和音のみの出現を「0」とした。それ以外はコードネームと出現数を示した。但し、整理の都合上、「G₇」など、セブンス（7th）コードはすべて「G」として処理した。また、「Gdim」「Gsus」「G₆」なども同様に「G」にまとめた。（したがって和音記号「V₇」に当たるコードネームも「V」に含めた。→⑦⑧も同様。）
- ⑦【**種類**】：曲中に出現するコードの種類数を〔例〕⑥の「2Am/1Em」→⑦では「2」のように示した。
- ⑧【**備考**】：「I, IV, V及びV₇」「I, V及びV₇」「ドッペル・ドミナント（5度の5度の和音）」のみが含まれる曲について、コードネームを示した。
- ⑨【**和音進行**】：「I, IV, V及びV₇」の和音が含まれる曲を「I IV V」（以下同じ）とした。「I, V及びV₇」の和音が含まれる曲を「I V」（以下同じ）とした。同じ調で主要三和音以外の和音が含まれる曲のうち、とくにドッペル・ドミナントが含まれる曲を〔例〕「1A19《おつかいありさん》D（ニ長調）「1E」→「II（V）」のように示した。なお、短調の曲については、〔例〕「1A11《うれしいひなまつり》」→「I IV V短調」のように示した。

11) 主要三和音は、I, IV, Vの和音記号で表される。V₇は7thコードであって主要三和音には含まれない。ここでは、便宜上「V及びV₇」を「V」としてひとくくり考えている。

3. 調査結果について

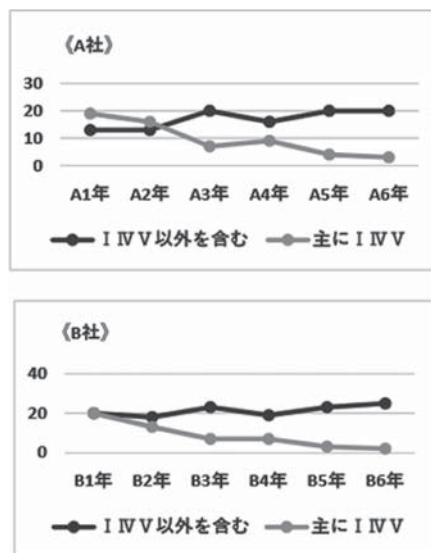
3.1 調査結果の概観

表-2 調査結果の概観

| A社 | 曲目数 | I IV V以外を含む | 主に I IV V |
|-----|-----|-------------|-----------|
| A1年 | 32 | 13 | 19 |
| A2年 | 29 | 13 | 16 |
| A3年 | 27 | 20 | 7 |
| A4年 | 25 | 16 | 9 |
| A5年 | 24 | 20 | 4 |
| A6年 | 23 | 20 | 3 |

| B社 | 総曲数 | I IV V以外を含む | 主に I IV V |
|-----|-----|-------------|-----------|
| B1年 | 40 | 20 | 20 |
| B2年 | 31 | 18 | 13 |
| B3年 | 30 | 23 | 7 |
| B4年 | 26 | 19 | 7 |
| B5年 | 26 | 23 | 3 |
| B6年 | 27 | 25 | 2 |

表-3 伴奏に使われる和音の傾向



分類の結果、表-2のようになった。調査⑤⑥⑦から「I IV V以外を含む」(とくに長調でマイナーコードが含まれる)曲は、A社では13～20曲(学年平均17曲)、B社では19～25曲(同平均21.3曲)であった。

一方、調査(⑥⑦)⑧⑨から、「主にI IV V」の和音が使われている曲は、A社では3～19曲(学年平均9.7曲)、B社では2～20曲(同平均8.7曲)であった。

表-3から、「I IV V以外を含む」曲は、両社とも平均の値を上下にほぼ横ばいと見られるが、「主にI IV V」の曲は、高学年になるにしたがい両社とも右肩下がりとなっていた。低学年でA社は19曲と16曲、B社は20曲と13曲であるのに対して、和音指導が扱われる高学年で、A社は4曲と3曲、B社では3曲と2曲となっていた。

3.2 「主にI IV V」が使われている曲の分類

「主にI IV V」(長三和音)のみで伴奏が作られていたのは、A社では全160曲中58曲(36.3%)、B社では全180曲中52曲(28.9%)であった。

さらに詳しく「I IV Vのみ」が使われている低学年の曲を全学年と比べると、A社が20曲(62.5%)、B社が17曲(65.4%)となった。

また、同様に「I Vのみ」を見ると、A社が12曲(66.7%)、B社が10曲(62.5%)となった。

表-4 「主に I IV Vが使われている曲の分類」

| A社 | 主に I IV V | I IV Vのみ | I Vのみ | Vの五度他 | B社 | 主に I IV V | I IV Vのみ | I Vのみ | Vの五度他 |
|-----|-----------|----------|-------|-------|-----|-----------|----------|-------|-------|
| A1年 | 19 | 11 | 7 | 1 | B1年 | 20 | 9 | 7 | 4 |
| A2年 | 16 | 9 | 5 | 2 | B2年 | 13 | 8 | 3 | 2 |
| A3年 | 7 | 2 | 4 | 1 | B3年 | 7 | 4 | 3 | 0 |
| A4年 | 9 | 5 | 2 | 2 | B4年 | 7 | 4 | 1 | 2 |
| A5年 | 4 | 3 | 0 | 1 | B5年 | 3 | 1 | 0 | 2 |
| A6年 | 3 | 2 | 0 | 1 | B6年 | 2 | 1 | 1 | 0 |
| 合計 | 58 | 32 | 18 | 8 | 合計 | 52 | 27 | 15 | 10 |

3.3 「I IV V以外の和音を含む曲」の分類

表-5 「I IV V以外の和音を含む曲の分類」

| A社 | I IV V以外を含む | 1つ | 2つ | 3つ | 4以上 | B社 | I IV V以外を含む | 1つ | 2つ | 3つ | 4以上 |
|-----|-------------|----|----|----|-----|-----|-------------|----|----|----|-----|
| A1年 | 13 | 9 | 3 | 0 | 1 | B1年 | 20 | 6 | 9 | 2 | 3 |
| A2年 | 13 | 6 | 6 | 1 | 0 | B2年 | 18 | 8 | 5 | 5 | 0 |
| A3年 | 20 | 5 | 4 | 9 | 2 | B3年 | 23 | 6 | 11 | 3 | 3 |
| A4年 | 15 | 5 | 4 | 5 | 1 | B4年 | 18 | 7 | 4 | 5 | 2 |
| A5年 | 20 | 7 | 2 | 5 | 6 | B5年 | 23 | 5 | 6 | 4 | 8 |
| A6年 | 20 | 6 | 5 | 5 | 4 | B6年 | 25 | 2 | 7 | 8 | 8 |
| 合計 | 101 | 38 | 24 | 25 | 14 | 合計 | 127 | 34 | 42 | 27 | 24 |

「I IV V以外の和音を含む」で伴奏が作られていたのは、A社では102曲/160曲(63.8%)、B社では128曲/180曲(71.1%)であった。表-4にある「Vの五度他」を合わせると、それぞれ110曲(68.8%)、138曲(76.7%)となる。和音を伴う教材全体の7割が基本的な和音進行にいくらかの響きの異なる和音が加えられて曲が作られていたことになる。

調査項目③【調性】と⑥【コードと数】の関係から(出現数)は、以下ようになった。

A社：「D→Em, F→Gm, C→Dm, G→Am」など「Iを含む長三和音¹²⁾→II」(29), 「F→Dm, C→Am」など「Iを含む長三和音→VI」(6), 「F→Am, C→Em」など「I→III」(2), 「G→Cm」「I→IV」(1)。

B社：(コードは省く)「Iを含む長三和音→II」(22), 「Iを含む長三和音→VI」(10), 「I→III」(0), 「I→IV」(2)。

「Iを含む長三和音→II」の和音進行が、A社(76.3%)、B社(64.7%)で、2社ともに1年生には各6曲あった。また、「Iを含む長三和音→VI」は、それぞれ(15.8%)、(29.4%)であった。「Iを含む長三和音→II」と「Iを含む長三和音→VI」、2つの和音進行を合わせると、それぞれ(92.1%)、

12) 長三和音(いわゆる「メジャーコード」)から、IIやVIなど短三和音(マイナーコード)への和音進行が行われる。曲に洒落た感じや、ちょっとした陰影を加える効果があるとされる。

(94.1%)であった。

4. 各調査結果の曲目提示

4.1 「IIVVのみ」の曲について

「IIVVのみ」の曲数と曲名の各学年別は、表-6のようになった。A社は32曲、B社は27曲であった。《太字》で示したものは、2社に共通する曲である。短調の曲は、全体で《うれしいひなまつり》《荒城の月》の2曲であった。

表-6 「IIVVのみ」の曲数と《曲名》

| 学年 | A社 曲数 | IIVVのみ曲名 | B社 曲数 | IIVVのみ曲名 |
|----|----------|---|----------|--|
| 1年 | 11 | 《こいのぼり》《うみ》《ひのまる》《きらきらぼし》《たなばたさま》《うれしいひなまつり》(短調)《ちゅうりっぷ》《てとてであいさつ》《なかよし》《こいぬのマーチ》《おしょうがつ》 | 9 | 《こいのぼり》《うみ》《ひのまる》《きらきらぼし》《たなばたさま》《うれしいひなまつり》(短調)《やぎさんゆうびん》《めだかのがっこう》*《たきび》 |
| 2年 | 9 | 《小ぎつね》《はるがきた》《たぬきのたいこ》《かぼちゃ》《虫のこえ》《夕日》《とんぼのめがね》《シャボンだま》《はるのまきば》 | 8 | 《こぎつね》《春がきた》《ぴょんぴょこロックンロール》《かえるのがっしょう》《アンダルコの歌》《モーニング・チャチャチャ》 |
| 3年 | 2 | 《春の小川》《ゆりかごの歌》 | 4 | 《この山光る》《ゆかいなまきば》《せいじゃの行進》《冬さん、さようなら》 |
| 4年 | 5 | 《もみじ》《みかんの花さくおか》《子どもの世界》《せいくらべ》《冬の歌》 | 4 | 《もみじ》《みかんの花さくおか》《ゆかいに歩けば》《里の秋》 |
| 5年 | 3 | 《リボンのおどり》《静かにねむれ》《A good day》 | 1 | 《こきょうの人々》 |
| 6年 | 2 | 《われは海の子》《星の世界》 | 1 | 《荒城の月》(短調) |

◆B社の1年生《めだかのがっこう》*は、A社とは編曲が異なりAmの和音が使われていない。

4.2 「IVのみ」の曲について

「IVのみ」の曲数と曲名の各学年別は、次頁の表-7のようになった。A社では18曲、B社では15曲であった。《太字》で示したものは、2社に共通する曲である。短調の曲は、全体で《雨の公園》1曲であった。表-6と同じく文部省唱歌《かたつむり》や童謡が見られる。4年生以上での教材数はいずれの社も2曲であった。

表-7 「I Vのみ」の曲数と《曲名》

| 学年 | A社 曲数 | I Vのみ曲名 | B社 曲数 | I Vのみ曲名 |
|----|----------|--|----------|--|
| 1年 | 7 | 《ちょうちょう》《かたつむり》《ぞうさんのさんぼ》《たのしくふこう》《どんぐりさんのおうち》《とんくるりんぱんくるりん》《どれみでのぼろう》 | 7 | 《ちょうちょう》《かたつむり》《かえるのがっしょう》《かもつれっしゃ》《どんぐりぐりぐり》《すずめがちゅん》《ふしぎなポケット》 |
| 2年 | 5 | 《かっこう》《ロンドンばし》《はしの上で》《かえるのがっしょう》《あえてよかった》 | 3 | 《かっこう》《村まつり》《汽車は走る》 |
| 3年 | 4 | 《ドレミで歌おう》《そよ風》《ゆかいな木きん》《あの雲のように》 | 3 | 《キラキラおひさま》《陽気なかじや》《雪のおどり》* I の和音のみ |
| 4年 | 2 | 《雨の公園》(短調) 《林の朝》 | 1 | 《おどれサンバ》 |
| 5年 | 0 | | 0 | |
| 6年 | 0 | | 1 | 《ロック マイソウル》 |

4.3 「I (を含む長三和音)→II」「I (を含む長三和音)→VI」の曲について

次頁の「表-8 (1)」A社：35曲、「表-8 (2)」B社：31曲があった。「I→II」の和音進行はA社：20曲、B社：14曲、「I→VI」の和音進行はA社：4曲、B社：6曲であった。

表については、③調性と⑥コードと数及び⑨和音進行が分かるように、本調査で行った分類を用いた。また、⑨和音進行において、「I→II」「I→VI」以外に「O→II」「O→VI」としたのは、「I」以外の長三和音からの和音進行を示している。なお、「O→II」とした《こぶたきつねこ》《じゃんけんぼん》《ゆかいに歩けば》《おぼろ月夜》《星空はいつも》《山びごっこ》《小さな世界》の7曲については、「IV→II」の和音進行であった。長三和音が3度下がって短三和音になるところから、「I→VI」の和音進行と共通性が見られた。

5. まとめ

調査結果「表-2, 3」から、主要三和音のみの和音進行を持つ教材が、学習指導の主たる5, 6年生では少ないことが分かった。一方、「I IVV」以外に、長調では短三和音を含む曲は、全学年に平均してあることも分かった。つまり、高学年で和音進行を指導する際には、低・中学年で和音に対する感覚が養われていなければ、定着を図るべく学習後に振り替える教材が用意されていないことになる。つまり、高学年では《静かにねむれ》(武井君子日本語歌詞/フォスター作曲/浦田健次郎編曲)や《こきょうの人々》(勝承夫作詞/フォスター作曲/吉原順編曲)など、ほぼ単一教材になっている現状があることなどから、調査結果「表-6」で抽出したような低学年や中学年で曲を関連教材として扱う必要があると思われる。

「I Vのみ」の曲は、「表-7」のように高学年では2社合わせても1教材と非常に少ないが、3年生までに一定数の教材があった。「I Vのみ」の教材では、「I IVVのみ」に比べて「V」の和音が待つ

表-8 (1) A社:「I (を含む長三和音) →II」「I (同) →VI」の和音進行を持つ曲

| No. | ①曲目 | ②拍子 | ③調性 | ④小節数 | ⑤内数 | ⑥コードと数 | ⑦種類 | ⑧備考 | ⑨和音進行 |
|------|-----------------|-----|-----|------|-----|--------|-----|-----|--------|
| 1A20 | ぞうさん | 3/4 | F | 8 | 1 | 1Dm | 1 | | I → VI |
| 1A21 | めだかのがっこう | 4/4 | C | 10 | 1 | 1Am | 1 | | ○ → VI |
| 1A22 | こぶたきつねこ | 4/4 | D | 16 | 2 | 2Em | 1 | | ○ → II |
| 1A23 | いぬのおまわりさん | 4/4 | D | 17 | 2 | 2Em | 1 | | ○ → II |
| 1A24 | じゃんけんぼん | 2/4 | F | 16 | 1 | 1Gm | 1 | | ○ → II |
| 1A25 | みんなであそぼう | 2/4 | F | 16 | 1 | 1Gm | 1 | | I → II |
| 1A26 | しろくまのジュンカ | 2/4 | F | 48 | 3 | 3Gm | 1 | | I → II |
| 1A27 | ぶんぶんぶん | 2/4 | F | 12 | 1 | 1Gm | 1 | | I → II |
| 1A28 | やまびこごっこ | 4/4 | C | 12 | 1 | 1Dm | 1 | | ○ → II |
| 2A17 | メッセージ | 4/4 | C | 16 | 1 | 1Dm | 1 | | I → II |
| 2A18 | ドレミのうた | 2/4 | C | 32 | 1 | 1Am | 1 | | ○ → VI |
| 2A19 | この空とぼう | 2/4 | C | 16 | 1 | 1Dm | 1 | | ○ → II |
| 2A20 | 夕やけこやけ | 2/4 | C | 16 | 2 | 2Dm | 1 | | I → II |
| 2A22 | こぐまの二月 | 4/4 | C | 8 | 1 | 1Dm | 1 | | I → II |
| 3A08 | 茶つみ | 4/4 | G | 16 | 1 | 1Am | 1 | | I → II |
| 3A10 | ふじ山 | 4/4 | C | 16 | 1 | 1Dm | 1 | | I → II |
| 3A11 | おかしなすきなまほう使い | 4/4 | F | 24 | 5 | 5Gm | 1 | | I → II |
| 3A12 | ちびっこカウボーイ | 2/4 | F | 32 | 1 | 1Gm | 1 | | I → II |
| 4A12 | ゆかいに歩けば | 2/4 | C | 32 | 2 | 2Dm | 1 | | ○ → II |
| 4A13 | とんび | 4/4 | C | 16 | 2 | 2Am | 1 | | I → VI |
| 4A14 | パレード ホッホー | 4/4 | F | 16 | 2 | 2Gm | 1 | | I → II |
| 4A15 | みどりのそよ風 | 4/4 | G | 16 | 1 | 1Am | 1 | | I → II |
| 5A05 | こいのぼり | 4/4 | F | 16 | 1 | 1Dm | 1 | | I → VI |
| 5A06 | こげよマイケル | 4/4 | C | 8 | 1 | 1Dm | 1 | | I → II |
| 5A07 | まっかな秋 | 4/4 | F | 18 | 3 | 3Gm | 1 | | I → II |
| 5A08 | 待ちぼうけ | 4/4 | C | 8 | 1 | 1Dm | 1 | | I → II |
| 5A09 | スキーの歌 | 3/4 | G | 18 | 1 | 1Am | 1 | | I → II |
| 5A10 | 海 | 3/4 | F | 22 | 1 | 1Dm | 1 | | I → VI |
| 5A11 | クラッピングファンタジー第4番 | 4/4 | C | 52 | 2 | 2Dm | 1 | | ○ → II |
| 6A04 | おぼろ月夜 | 3/4 | C | 16 | 2 | 2Dm | 1 | | ○ → II |
| 6A05 | 星空はいつも | 4/4 | F | 16 | 3 | 3Gm | 1 | | ○ → II |
| 6A06 | 花 | 2/4 | G | 10 | 1 | 1Am | 1 | | I → II |
| 6A07 | ふるさと | 3/4 | F | 16 | 3 | 3Gm | 1 | | I → II |
| 6A08 | さよなら友よ | 4/4 | F | 20 | 3 | 3Gm | 1 | | I → II |
| 6A09 | 夏は来ぬ | 4/4 | C | 8 | 1 | 1Dm | 1 | | I → II |

小学校における和音指導教材に関する研究

表-8 (2) B社：「I（を含む長和音）→II」「I（同）→VI」の和音進行を持つ曲

| No. | ①曲目（1年生） | ②拍子 | ③調性 | ④小節数 | ⑤内数 | ⑥コードと数 | ⑦種類 | ⑧備考 | ⑨和音進行 |
|------|--------------|----------|-----|------|-----|--------|-----|-----|--------|
| 1B21 | ばすごっこ | 4/ ♪ | F | 12 | 1 | 1Gm | 1 | | I → II |
| 1B22 | かもつれっしゃ | 4/ ♪ | F | 8 | 1 | 1Gm | 1 | | I → II |
| 1B23 | ぶんぶんぶん | 2/ ♪ | F | 12 | 2 | 2Gm | 1 | | I → II |
| 1B24 | あのね | 2/ ♪ | C | 12 | 1 | 1Dm | 1 | | I → II |
| 1B25 | ボン ボン ポップコーン | 2/ ♪ | F | 12 | 3 | 2Gm | 1 | | ○ → II |
| 1B26 | こぶたきつねこ | 4/ ♪ | F | 16 | 4 | 4Gm | 1 | | I → II |
| 2B14 | 小さなはたけ | 4/ ♪ | F | 8 | 1 | 1Gm | 1 | | ○ → II |
| 2B15 | 山びごっこ | 4/ ♪ | C | 12 | 1 | 1Dm | 1 | | ○ → II |
| 2B16 | 虫のこえ | 2/ ♪ | C | 20 | 1 | 1Am | 1 | | I → VI |
| 2B18 | チャチャ マンボ | 4/ ♪ | C | 4 | 1 | 1Dm | 1 | | I → II |
| 2B19 | ジングルベル | 4/ ♪ | F | 16 | 4 | 4Gm | 1 | | ○ → II |
| 2B20 | あの青い空のように | 4/ ♪ | F | 16 | 2 | 2Gm | 1 | | ○ → II |
| 2B21 | 夏だ！ | 4/ ♪ | G | 16 | 4 | 4Am | 1 | | I → II |
| 3B08 | 小さな世界 | 4/ ♪ | G | 16 | 2 | 2Am | 1 | | ○ → II |
| 3B09 | 春の小川 | 4/ ♪ | C | 16 | 5 | 5Am | 1 | | I → VI |
| 3B10 | マンガニ、雨とおどろう | 3/ ♪ | F | 16 | 4 | 4Gm | 1 | | I → II |
| 3B11 | 森のささやき | 3/ ♪ | G | 10 | 1 | 1Em | 1 | | ○ → VI |
| 3B13 | まっかな秋 | 4/ ♪ | F | 18 | 2 | 2Gm | 1 | | I → II |
| 4B09 | はじめの一步 | 4/ ♪ | C | 32 | 6 | 6Am | 1 | | ○ → VI |
| 4B10 | 早口 | 4/ ♪ | F | 16 | 4 | 4Gm | 1 | | I → II |
| 4B11 | メリーさんの羊 | 4/ ♪ | C | 8 | 1 | 1Am | 1 | | I → VI |
| 4B12 | とんび | 4/ ♪ | C | 16 | 2 | 2Am | 1 | | I → VI |
| 4B13 | こきょうの春 | 4/ ♪ | C | 16 | 3 | 3Am | 1 | | ○ → VI |
| 4B14 | 南のマジック アイランド | 4/ ♪ | F | 34 | 5 | 5Gm | 1 | | I → II |
| 4B15 | 魔法のすず | 4/ ♪ | G | 16 | 1 | 1Am | 1 | | I → II |
| 5B04 | 花 | 2/ ♪ | G | 16 | 1 | 1Am | 1 | | I → II |
| 5B06 | ほたるの光 | 4/ ♪ | F | 16 | 1 | 1Dm | 1 | | I → VI |
| 5B07 | 白い雲 | 3/ ♪ | F | 24 | 1 | 1Gm | 1 | | ○ → II |
| 5B08 | 待ちぼうけ | 4/ ♪ | D | 8 | 1 | 1Em | 1 | | I → II |
| 6B03 | おぼろ月夜 | 4 / ♪ | C | 16 | 1 | 1Am | 1 | | I → VI |
| 6B04 | 家路 | 4 / ♪ | C | 15 | 1 | 1Am | 1 | | ○ → VI |

「I」の和音へ戻ろうとする性格を感じ取りやすいと推測できる。「I」と「V」の和音がいろいろと組み合わせさせてデジタル（2進法の[0,1]）的に発展・変化していく。つまり、「IVのみ」の曲は、児童にとって楽しい活動の中で「V」の和音の魅力を感じ取れる教材性を見出すのである。例えば、《ちょうちょう》（作詞者不明／ドイツ民謡）では、4分の2拍子、16小節の間に「I」の和音が現れ

る間を縫って「V」の和音が6回出てくる。(下は、和音記号で《ちょうちょう》を示したもの。アンダーライン部が「V」の和音部分)

| I I | VV | I I | I I | I I | VV | I V | I I |
| VV | VV | I I | I I | I I | VV | I V | I I |

以上から、「V」の和音部分で体の動き(両手を胸にクロスさせて付ける/両膝を少し折り曲げるなど)を使った活動を用意することで和音の変化を楽しく経験することができよう。

また、調査結果「表-6」に関連して、低学年からの「I IVVのみ」の教材を楽譜で概観すると、「I」「V」の和音に比べて「IV」¹³⁾の和音が曲中に1~2ヶ所であることが珍しくない状況が分かった。童謡や文部省唱歌を例に取れば、《このぼり》(近藤宮子作詞/絵本唱歌・無名著作物)「やねよりたかい ~ おもしろそうに およいでる」(アンダーライン部「IV」の和音。以下同じ)、《うみ》(林柳波作詞/井上武士作曲)「うみは ひろいな おおきいな ~ ひが しずむ」、《ひのまる》(高野辰之作詞/岡野貞一作曲)「しろじに あかく ひのまる そめて ああ うつくしい にほんのはたよ」などとなる。そこで、低学年からも歌詞を頼りにしながら「IV」の和音の響きに注目するのはないかと考える。もちろん、体の動き(両手で弧を描くように上げるなど)を使って経験することもできる。

調査結果「表-5」を見ると、多様な和音が低学年から一貫して曲中に使われているのが分かる。その中で、調査結果「表-8 (1) (2)」のように短三和音が1つだけ含まれる曲を抽出した理由は、短三和音が連続していても、その前には必ず長三和音が置かれることから、1つに限定することによって対照的な響きや違いを児童も教師も感じ取りやすいのではないかと考えたからである¹⁴⁾。

ここで、発展的な学習になることも含めて、高学年の児童や教員が「コードネームの付けられた楽譜」に注目することを提案しなければならない。つまり、③「調性」に対して⑥「コードと数」で示したように、例えば、《ぞうさん》(まど・みちお作詞/團伊玖磨作曲)では、③「F (へ長調)」に対して⑥「Dm (ディー・マイナー)」を見つけると、歌詞「~かあさんも~」の部分の歌い方を考えることができる。本稿では、「表-8」に示した曲目すべてを検討していない。それらについては今後の課題として考えている。また、I IVV以外の和音が多く使われるからと言って、I IVVの和音が使われていないことを示すものではない。むしろ、I IVVの和音を核としてさまざまな和音が用いられていると考えたい。

例えば、幼稚園からよく歌われている童謡《ことりのうた》(与田準一作詞/芥川也寸志作曲)では、「C」へ長調のわずか7小節の音楽だが、最初の4小節に2つの「Am」と1つの「Em」、それに「D₇」が登場する。小鳥の呼び声を表す最後の3小節にはI IVVがシンプルに定型通り使われている。理屈ではなく伴奏和音の響きの変化を感じ取ったり表現したりしている児童を、われわれ教師は、コード

13) 「IV」の和音は、「例-1」にある「③調性」のアルファベットから数えて4番目のコードになる。例えば、《ちゅうりっぷ》では、調性が「D」であるので「IV」の和音は「G」となる。(⑧備考を参照)

14) なお、B社:3年生教材《あの町この町》(野口雨情作詞/中山晋平作曲)については、Dmで1つの長三和音「C」を含み、非常に親しまれている曲ではあるけれども、楽曲の性格が「民謡風であるが西洋音階を取入れた新しい型の楽曲」であることから、通常の和音進行の分析が難しく対象から外した。

ネームを頼りにした教材研究からも発見したいものだ。

「伴奏を聴いて」表現する活動では、テンポ・リズム・音量のバランスだけでなく、和音の響き（サウンド）を感じ取りながら演奏表現を楽しませたい。教師側の問題ではあるが、ピアノやオルガンでの伴奏が必ずしも得意ではなくても、指導用CDから、範唱だけでなくカラピアノ、カラオケなどの音源の活用も視野に入れることができよう。

今後の課題としては、思いや意図を持って歌ったり演奏したりする活動が、ますます増えると予想される。そのときに、とくに歌唱では歌詞にのみ着目（最優先）して、作曲家が工夫して作り上げた響きを壊してしまうことは厳に慎まなければならない。この意味からも、学習指導要領の趣旨に添いつつも、コードネームに着目した歌唱や器楽表現の活動を小学校の高学年段階から取り入れていく可能性をさらに考えたい。加えて、コードネームが記載されていない鑑賞教材についても、和音進行や和音の響きを感じ取らせていく教材選択の在り方や可能性を探っていこうと考えている。

引用・参考文献

- 浅香淳（1977）『新音楽辞典 楽語』、音楽之友社、p.216
- 石田匡志、日吉武（2018）『小学校音楽科における創作指導についての一考察：教科書教材の検討を通して』、鹿児島大学教育学部研究紀要、教育科学編第69巻、pp.25-31
- 伊藤誠（2013）『歌唱教材（低学年教科用図書掲載219曲）における簡易伴奏譜の特徴と傾向—主に「主要三和音」と「左手奏法」に着目して—』、埼玉大学紀要 教育学部、62(2)、pp.51-60
- 岩間稔（1990）『新音楽講座5 コード進行法』、(財)ヤマハ音楽振興会
- 江田司（2006）「表現力を付ける～《ことば・動き・音》をキーワードに！ 2」『教育音楽 小学版』、音楽之友社、pp.48-49
- 江田司（2007）「メジャーとマイナーを歌い分ける！」『教育音楽 小学版』、音楽之友社、pp.56-57
- 江田司・〔編集：高須一・恩知理加〕（2010）「和音の響き・低音の響き」『小五 教育技術』、小学館、pp.96-97
- 江田司・〔編集：津田正之・長谷川祐子〕（2011）「和音の美しさを感じて歌おう（歌唱・鑑賞）」『小五 教育技術』、小学館、pp.94-95
- 小原光一・飯沼信義・浦田健次郎・他10名・教育芸術社編集部（2015）『小学生の音楽1～6 教師用指導書 伴奏編』全6冊、教育芸術社
- 島岡譲・丸田昭三・小林秀雄・他8名（1964）『和声 理論と実習 I』、音楽之友社
- 杉江淑子（2012）「音楽科教育と教科書—教師にとっての音楽科教科書」『音楽教育実践ジャーナル』vol.9 no.2、pp.30-37
- 新実徳英・伊野義博・金谷昌治・他14名・教育出版編集局（2015）『音楽のおくりもの1～6 教師用指導書 伴奏編』全6冊、教育出版
- 文部科学省（2008）『小学校学習指導要領解説 音楽編』、教育芸術社
- 文部科学省（2017）『小学校学習指導要領解説 音楽編』、東洋館出版社
- 渡辺敦司（2018）「種目別需要数」『内外教育』第6638号、pp.7-8

巻末資料

A社：「簡易伴奏・教材分析一覧表」

| No. | ①曲目(1年生) | ②拍子 | ③調性 | ④小節数 | ⑤内数 | ⑥コードと数 | ⑦種類 | ⑧備考 | ⑨和音進行 |
|------|--------------|-----|-----|------|-----|-----------------|-----|---------|-----------|
| 1A01 | ちゅうりっぷ | 2/♩ | D | 12 | 0 | 0 | 0 | D/G/A | I IV V |
| 1A02 | こいのぼり | 3/♩ | C | 16 | 0 | 0 | 0 | C/F/G | I IV V |
| 1A03 | てとてであいさつ | 4/♩ | C | 8 | 0 | 0 | 0 | C/F/G | I IV V |
| 1A04 | うみ | 3/♩ | G | 8 | 0 | 0 | 0 | G/C/D | I IV V |
| 1A05 | なかよし | 4/♩ | C | 8 | 0 | 0 | 0 | C/F/G | I IV V |
| 1A06 | ひのまる | 2/♩ | F | 16 | 0 | 0 | 0 | F/B♭/C | I IV V |
| 1A07 | きらきらぼし | 4/♩ | C | 8 | 0 | 0 | 0 | C/F/G | I IV V |
| 1A08 | こいぬのマーチ | 4/♩ | C | 16 | 0 | 0 | 0 | C/F/G | I IV V |
| 1A09 | たなばたさま | 2/♩ | F | 16 | 0 | 0 | 0 | F/B♭/C | I IV V |
| 1A10 | おしょうがつ | 4/♩ | F | 12 | 0 | 0 | 0 | F/B♭/C | I IV V |
| 1A11 | うれしいひなまつり | 2/♩ | Cm | 16 | 0 | 0 | 0 | Cm/Fm/G | I IV V 短調 |
| 1A12 | ちょうちょう | 2/♩ | D | 16 | 0 | 0 | 0 | D/A | I V |
| 1A13 | ぞうさんのさんぽ | 2/♩ | F | 16 | 0 | 0 | 0 | F/C | I V |
| 1A14 | かたつむり | 2/♩ | C | 12 | 0 | 0 | 0 | C/G | I V |
| 1A15 | たのしくごう | 2/♩ | F | 8 | 0 | 0 | 0 | F/C | I V |
| 1A16 | どんぐりさんのおうち | 2/♩ | C | 8 | 0 | 0 | 0 | C/G | I V |
| 1A17 | とんぐりりんぼんぐりりん | 3/♩ | C | 12 | 0 | 0 | 0 | C/G | I V |
| 1A18 | どれみでのぼろう | 4/♩ | C | 10 | 0 | 0 | 0 | C/G | I V |
| 1A19 | おつかいあいさん | 2/♩ | D | 12 | 0 | 0 | 0 | 1E | II (V) |
| 1A20 | ぞうさん | 3/♩ | F | 8 | 1 | 1Dm | 1 | | I → VI |
| 1A21 | めだかがっこう | 4/♩ | C | 10 | 1 | 1Am | 1 | | ○ → VI |
| 1A22 | こぶたきつねこ | 4/♩ | D | 16 | 2 | 2Em | 1 | | ○ → II |
| 1A23 | いぬのおまわりさん | 4/♩ | D | 17 | 2 | 2Em | 1 | | ○ → II |
| 1A24 | じゃんけんぼん | 2/♩ | F | 16 | 1 | 1Gm | 1 | | ○ → II |
| 1A25 | みんなであそぼう | 2/♩ | F | 16 | 1 | 1Gm | 1 | | I → II |
| 1A26 | しろくまのジェンカ | 2/♩ | F | 48 | 3 | 3Gm | 1 | | I → II |
| 1A27 | ぶんぶんぶん | 2/♩ | F | 12 | 1 | 1Gm | 1 | | I → II |
| 1A28 | やまびこごっこ | 4/♩ | C | 12 | 1 | 1Dm | 1 | | ○ → II |
| 1A29 | こたりのうた | 3/♩ | C | 7 | 3 | 2Am/1Em | 2 | | |
| 1A30 | はるなつあきふゆ | 2/♩ | F | 8 | 2 | 1Gm/1B♭m | 2 | | |
| 1A31 | あいあい | 4/♩ | C | 16 | 3 | 2Dm/1Fm | 2 | | |
| 1A32 | さんぽ | 4/♩ | C | 20 | 9 | 2Am/3Dm/3Em/1Fm | 4 | | |
| No. | ①曲目(2年生) | ②拍子 | ③調性 | ④小節数 | ⑤内数 | ⑥コードと数 | ⑦種類 | ⑧備考 | ⑨和音進行 |
| 2A01 | あえてよかった | 4/♩ | A | 80 | 0 | 0 | 0 | G/Fなど | (多様) |
| 2A02 | かぼちゃ | 4/♩ | C | 15 | 0 | 0 | 0 | C/F/G | I IV V |
| 2A03 | 虫のこえ | 2/♩ | C | 20 | 0 | 0 | 0 | C/F/G | I IV V |
| 2A04 | 小ぎつね | 2/♩ | C | 14 | 0 | 0 | 0 | C/F/G | I IV V |
| 2A05 | はるがきた | 4/♩ | C | 8 | 0 | 0 | 0 | C/F/G | I IV V |
| 2A06 | 夕日 | 2/♩ | D | 20 | 0 | 0 | 0 | D/G/A | I IV V |
| 2A07 | とんぼのめがね | 2/♩ | C | 12 | 0 | 0 | 0 | C/F/G | I IV V |
| 2A08 | シャボン玉 | 2/♩ | C | 20 | 0 | 0 | 0 | C/F/G | I IV V |
| 2A09 | はるのまきば | 4/♩ | C | 8 | 0 | 0 | 0 | C/F/G | I IV V |
| 2A10 | たぬきのたいこ | 3/♩ | C | 16 | 0 | 0 | 0 | C/F/G | I IV V |
| 2A11 | ロンドンぼし | 2/♩ | C | 8 | 0 | 0 | 0 | C/G | I V |
| 2A12 | はしの上で | 2/♩ | F | 16 | 0 | 0 | 0 | F/C | I V |
| 2A13 | かっこう | 3/♩ | C | 12 | 0 | 0 | 0 | C/G | I V |
| 2A14 | かえるのがっしょう | 4/♩ | C | 8 | 0 | 0 | 0 | C/G | I V |
| 2A15 | いるかはざんぶらこ | 3/♩ | G | 16 | 0 | 0 | 0 | 1A | II (V) |
| 2A16 | 山のボルカ | 2/♩ | C | 16 | 0 | 0 | 0 | 1D | II (V) |
| 2A17 | メッセージ | 4/♩ | C | 16 | 1 | 1Dm | 1 | | I → II |
| 2A18 | ドレミのうた | 2/♩ | C | 32 | 1 | 1Am | 1 | | ○ → VI |
| 2A19 | この空とぼろ | 2/♩ | C | 16 | 1 | 1Dm | 1 | | ○ → II |
| 2A20 | 夕やけこやけ | 2/♩ | C | 16 | 2 | 2Dm | 1 | | I → II |
| 2A21 | どこかで | 2/♩ | F | 8 | 1 | 1Am | 1 | | I → III |
| 2A22 | こくまの二月 | 4/♩ | C | 8 | 1 | 1Dm | 1 | | I → II |
| 2A23 | 子犬のビンゴ | 2/♩ | G | 12 | 2 | 1Am/1Em | 2 | | |
| 2A24 | 海とおひさま | 3/♩ | C | 16 | 4 | 1Am/3Dm | 2 | | |
| 2A25 | ぶっかりくじら | 4/♩ | C | 8 | 6 | 2Am/3Dm/1Em | 2 | | |
| 2A26 | 手のひらをたいように | 4/♩ | F | 24 | 4 | 3Gm/1Dm | 2 | | |
| 2A27 | あの青い空のように | 4/♩ | F | 16 | 2 | Dm/Gm | 2 | | |
| 2A28 | アイアイ | 4/♩ | C | 16 | 3 | 2Dm/Fm | 2 | | |
| 2A29 | ドレミであそぼ | 2/♩ | C | 8 | 4 | 2Dm/1Em/1Am | 3 | | |
| No. | ①曲目(3年生) | ②拍子 | ③調性 | ④小節数 | ⑤内数 | ⑥コードと数 | ⑦種類 | ⑧備考 | ⑨和音進行 |
| 3A01 | 春の小川 | 4/♩ | C | 16 | 0 | 0 | 0 | C/F/G | I IV V |
| 3A02 | ゆりかごの歌 | 2/♩ | F | 8 | 0 | 0 | 0 | F/B♭/C | I IV V |
| 3A03 | ドレミで歌おう | 4/♩ | C | 8 | 0 | 0 | 0 | C/G | I V |
| 3A04 | そよ風 | 3/♩ | G | 16 | 0 | 0 | 0 | G/D | I V |
| 3A05 | ゆかいな木さん | 2/♩ | C | 16 | 0 | 0 | 0 | C/G | I V |
| 3A06 | あの雲のように | 3/♩ | G | 16 | 0 | 0 | 0 | G/D | I V |
| 3A07 | 山のボルカ | 2/♩ | C | 48 | 0 | 0 | 0 | 1D | II (V) |

小学校における和音指導教材に関する研究

| | | | | | | | | | |
|------|-------------------|-----|-----|------|-----|--------------------|-----|---------|-----------|
| 3A08 | 茶つみ | 4/♩ | G | 16 | 1 | 1Am | 1 | | I→II |
| 3A09 | 坂道 | 2/♩ | C | 8 | 1 | 1Em | 1 | | I→III |
| 3A10 | ふじ山 | 4/♩ | C | 16 | 1 | 1Dm | 1 | | I→II |
| 3A11 | おかしなすきなまほう使い | 4/♩ | F | 24 | 5 | 5Gm | 1 | | I→II |
| 3A12 | ちびっこカウボーイ | 2/♩ | F | 32 | 1 | 1Gm | 1 | | I→II |
| 3A13 | 友だち | 4/♩ | F | 16 | 5 | 4Gm/1Dm | 2 | | |
| 3A14 | 海風まいて | 4/♩ | C | 24 | 7 | 3Am/4Dm | 2 | | |
| 3A15 | 歌おう声高く | 3/♩ | F | 20 | 4 | 2Dm/2Gm | 2 | | |
| 3A16 | どこかで春が | 4/♩ | G | 24 | 6 | 3Em/3Am | 2 | | |
| 3A17 | 小さな花 | 4/♩ | G | 8 | 4 | 2Am/Bm/Em | 3 | | |
| 3A18 | とどげよう このゆめを | 4/♩ | G | 16 | 9 | 3Em/2Bm/4Am | 3 | | |
| 3A19 | 雨上がり | 2/♩ | Dm | 10 | 4 | 2C/1B♭/1D | 3 | | |
| 3A20 | パフ | 4/♩ | C | 16 | 5 | 2Em/2Am/2Dm | 3 | | |
| 3A21 | 七つの子 | 4/♩ | G | 24 | 9 | 5Em/2Cm/2Am | 3 | | |
| 3A22 | 帰り道 | 4/♩ | C | 38 | 4 | 4Dm/2Em/2Am | 3 | | |
| 3A23 | ゴーゴーゴー | 4/♩ | F | 20 | 4 | 2Dm/1Gm/1B♭m | 3 | | |
| 3A24 | きょうりゅうとチャチャチャ | 4/♩ | C | 16 | 5 | 3Dm/1Em/1Cm | 3 | | |
| 3A25 | 春はワクワク | 4/♩ | C | 16 | 5 | 1Fm/2Em/2Am | 3 | | |
| 3A26 | エーデルワイス | 3/♩ | C | 32 | 4 | 1Am/1Dm/1Gm/1Fm | 4 | | |
| 3A27 | こころパレット | 4/♩ | C | 16 | 9 | 4Dm/1Bm/2Em/2Am | 4 | | |
| No. | ①曲目(4年生) | ②拍子 | ③調性 | ④小節数 | ⑤内数 | ⑥コードと数 | ⑦種類 | ⑧備考 | ⑨和音進行 |
| 4A01 | 子どもの世界 | 2/♩ | G | 42 | 0 | 0 | 0 | G/C/D | I IV V |
| 4A02 | まきばの朝 | 4/♩ | C | 20 | 0 | 0 | 0 | C/F/G | I IV V |
| 4A03 | もみじ | 4/♩ | F | 16 | 0 | 0 | 0 | F/B♭/C | I IV V |
| 4A04 | みかんの花さくおか | 4/♩ | B♭ | 16 | 0 | 0 | 0 | B♭/E♭/F | I IV V |
| 4A05 | せいくらべ | 3/♩ | C | 24 | 0 | 0 | 0 | C/F/G | I IV V |
| 4A06 | 冬の歌 | 2/♩ | G | 24 | 0 | 0 | 0 | G/C/D | I IV V |
| 4A08 | 雨の公園 | 4/♩ | Am | 8 | 0 | 0 | 0 | Am/Dm/E | I IV V 短調 |
| 4A07 | 林の朝 | 4/♩ | C | 8 | 0 | 0 | 0 | C/G | I V |
| 4A09 | 陽気な船長 | 4/♩ | C | 24 | 0 | 0 | 0 | 3D | II (V)* |
| 4A10 | 茶色のこびん | 4/♩ | C | 16 | 0 | 0 | 0 | 4D | II (V)* |
| 4A11 | せいじゃの行進 | 4/♩ | G | 16 | 1 | 1Cm | 1 | | I→VI |
| 4A12 | ゆかいに歩けば | 2/♩ | C | 32 | 2 | 2Dm | 1 | | ○→II |
| 4A13 | とんび | 4/♩ | C | 16 | 2 | 2Am | 1 | | I→VI |
| 4A14 | バレード ホッホー | 4/♩ | F | 16 | 2 | 2Gm | 1 | | I→II |
| 4A15 | みどりのそよ風 | 4/♩ | G | 16 | 1 | 1Am | 1 | | I→II |
| 4A16 | クラッピンングファンタジー 第7番 | 4/♩ | G | 26 | 6 | 4Am/2Em | 2 | | |
| 4A17 | チキ チキ バン バン | 4/♩ | C | 26 | 4 | 2Am/2Dm | 2 | | |
| 4A18 | 歌のじ | 4/♩ | C | 16 | 5 | 3Dm/2Am | 2 | | |
| 4A19 | いろんな木の実 | 4/♩ | G | 37 | 4 | 2Em/2Am | 2 | | |
| 4A20 | いいことありそう | 4/♩ | C | 18 | 6 | 3Dm/2Am | 3 | | |
| 4A21 | 音のカーニバル | 4/♩ | F | 16 | 3 | 1Gm/1Am/1Dm | 3 | | |
| 4A22 | 赤いやねの家 | 3/♩ | C | 40 | 7 | 4Am/2Em/1Dm | 3 | | |
| 4A23 | オーラリー | 4/♩ | C | 16 | 5 | 3Dm/1Am/1Fm | 3 | | |
| 4A24 | 友達 シンドバット | 4/♩ | F | 17 | 4 | 1Dm/1Am/2Gm | 3 | | |
| 4A25 | 風のメロディ | 6/♩ | F | 16 | 7 | 3Dm/2Am/1Cm/1Gm | 4 | | |
| No. | ①曲目(5年生) | ②拍子 | ③調性 | ④小節数 | ⑤内数 | ⑥コードと数 | ⑦種類 | ⑧備考 | ⑨和音進行 |
| 5A01 | リボンのおどり | 2/♩ | C | 10 | 0 | 0 | 0 | C/F/G | I IV V |
| 5A02 | 静かにねむれ | 4/♩ | C | 16 | 0 | 0 | 0 | C/F/G | I IV V |
| 5A03 | A good day | 4/♩ | C | 16 | 0 | 0 | 0 | C/F/G | I IV V |
| 5A04 | はたるの光 | 4/♩ | F | 16 | 0 | 0 | 0 | 1A | III# |
| 5A05 | こいのほり | 4/♩ | F | 16 | 1 | 1Dm | 1 | | I→VI |
| 5A06 | こげまマイケル | 4/♩ | C | 8 | 1 | 1Dm | 1 | | I→II |
| 5A07 | まっかな秋 | 4/♩ | F | 18 | 3 | 3Gm | 1 | | I→II |
| 5A08 | 待ちぼうけ | 4/♩ | C | 8 | 1 | 1Dm | 1 | | I→II |
| 5A09 | スキーの歌 | 3/♩ | G | 18 | 1 | 1Am | 1 | | I→II |
| 5A10 | 海 | 3/♩ | F | 22 | 1 | 1Dm | 1 | | I→VI |
| 5A11 | クラッピンングファンタジー 第4番 | 4/♩ | C | 52 | 2 | 2Dm | 1 | | ○→II |
| 5A12 | 冬げしき | 3/♩ | F | 16 | 4 | 1Dm/3Gm | 2 | | |
| 5A13 | 大空がむかえる朝 | 4/♩ | G | 16 | 4 | 2Em/2Am | 2 | | |
| 5A14 | Believe | 4/♩ | F | 32 | 12 | 5Dm/1Am/6Gm | 3 | | |
| 5A15 | 小さな約束 | 4/♩ | C | 18 | 12 | 9E/2F/1A | 3 | | |
| 5A16 | 小さな鳥の小さな夢 | 6/♩ | F | 16 | 7 | 1B♭m/4Gm/2Dm | 3 | | |
| 5A17 | 世界がひとつになるまで | 4/♩ | C | 28 | 10 | 4Am/2Fm/4Dm | 3 | | |
| 5A18 | 生命のいぶき | 4/♩ | C | 24 | 12 | 5Dm/4Em/3Am | 3 | | |
| 5A19 | すてきな一歩 | 4/♩ | C | 25 | 8 | 2Fm/2Am/3Em/1Dm | 4 | | |
| 5A20 | いつでもあの海は | 4/♩ | F | 16 | 7 | 2Am/2Dm/1B♭m/2Gm | 4 | | |
| 5A21 | 失われた歌 | 4/♩ | Am | 16 | 7 | 4F/1G/1C/1E | 4 | | |
| 5A22 | ちいさい秋みつけた | 4/♩ | Em | 12 | 11 | 4B/3C/2D/2G | 4 | | |
| 5A23 | 南風にのって | 4/♩ | D | 32 | 12 | 3Bm/6F#m/4Em/1Am | 4 | | |
| 5A24 | つばさをだいて | 4/♩ | C-F | 91 | 38 | 13Dm/10Am/5Em/10Gm | 4 | | |

名古屋学院大学論集

| No. | ①曲目(6年生) | ②拍子 | ③調性 | ④小節数 | ⑤内数 | ⑥コードと数 | ⑦種類 | ⑧備考 | ⑨和音進行 |
|------|------------|-----|-----|------|-----|---------------------|-----|--------|--------|
| 6A01 | われは海の子 | 4/♩ | D | 16 | 0 | 0 | 0 | D/C/G | I IV V |
| 6A02 | 星の世界 | 4/♩ | F | 16 | 0 | 0 | 0 | F/B♭/C | I IV V |
| 6A03 | あおげぼとうとし | 6/♩ | D | 16 | 0 | 0 | 0 | 1E | II (V) |
| 6A04 | おぼろ月夜 | 3/♩ | C | 16 | 2 | 2Dm | 1 | | ○→II |
| 6A05 | 星空はいつも | 4/♩ | F | 16 | 3 | 3Gm | 1 | | ○→II |
| 6A06 | 花 | 2/♩ | G | 10 | 1 | 1Am | 1 | | I→II |
| 6A07 | ふるさと | 3/♩ | F | 16 | 3 | 3Gm | 1 | | I→II |
| 6A08 | さよなら友よ | 4/♩ | F | 20 | 3 | 3Gm | 1 | | I→II |
| 6A09 | 夏は来ぬ | 4/♩ | C | 8 | 1 | 1Dm | 1 | | I→II |
| 6A10 | つばさをください | 4/♩ | B♭ | 26 | 4 | 2Gm/2Dm | 2 | | |
| 6A11 | 明日という大空 | 4/♩ | C | 24 | 5 | 4Dm/1Am | 2 | | |
| 6A12 | 箱根八里 | 4/♩ | C | 32 | 5 | 3Dm/2Am | 2 | | |
| 6A13 | きっと届ける | 6/♩ | F | 20 | 4 | 3Gm/1B♭ | 2 | | |
| 6A14 | 浜千鳥 | 3/♩ | C | 32 | 2 | 1Am/1Dm | 2 | | |
| 6A15 | ラバーズコンチェルト | 4/♩ | F | 16 | 7 | 2Am/2Dm/3Gm | 3 | | |
| 6A16 | 広い空の下で | 4/♩ | B♭ | 16 | 6 | 2Gm/3Cm/1Dm | 3 | | |
| 6A17 | 思い出のメロディ | 4/♩ | F | 20 | 11 | 4Dm/3Am/4Gm | 3 | | |
| 6A18 | この星に生まれて | 4/♩ | C | 32 | 15 | 5Am/5Em/5Dm | 3 | | |
| 6A19 | 歌よありがとう | 4/♩ | F | 24 | 10 | 2Dm/4Am/4Gm | 3 | | |
| 6A20 | 雨の歌 | 4/♩ | A m | 28 | 21 | 13E/5C/2G/1F | 4 | | |
| 6A21 | 風を切って | 4/♩ | A m | 59 | 36 | 7F/11E/6C/12G | 4 | | |
| 6A22 | メヌエット | 3/♩ | A m | 32 | 24 | 6G/6C/6F/6E | 4 | | |
| 6A23 | そよ風のデュエット | 4/♩ | C | 26 | 15 | 1Em/7Am/4Dm/2Bm/1Fm | 5 | | |

小学校における和音指導教材に関する研究

B社：「簡易伴奏・教材分析一覧表」

| No. | ①曲目(1年生) | ②拍子 | ③調性 | ④小節数 | ⑤内数 | ⑥コードと数 | ⑦種類 | ⑧備考 | ⑨和音進行 |
|------|---------------|-----|-----|------|-----|---------------------|-----|---------|-----------|
| 1B01 | やぎさん ゆうびん | 2/♪ | F | 16 | 0 | 0 | 0 | F/B♭/C | I IV V |
| 1B02 | こいのぼり | 3/♪ | C | 16 | 0 | 0 | 0 | C/F/G | I IV V |
| 1B03 | めだかの がっこう | 4/♪ | D | 10 | 0 | 0 | 0 | D/G/A | I IV V |
| 1B04 | ひのまる | 2/♪ | C | 16 | 0 | 0 | 0 | C/F/G | I IV V |
| 1B05 | きらきらぼし | 4/♪ | C | 12 | 0 | 0 | 0 | C/F/G | I IV V |
| 1B06 | たなばたさま | 2/♪ | F | 16 | 0 | 0 | 0 | F/B♭/C | I IV V |
| 1B07 | たきび | 2/♪ | C | 15 | 0 | 0 | 0 | C/F/G | I IV V |
| 1B08 | うれしいひなまつり | 2/♪ | Cm | 16 | 0 | 0 | 0 | Cm/Fm/G | I IV V 短調 |
| 1B09 | ちょうちょう | 2/♪ | F | 16 | 0 | 0 | 0 | F/C | I V |
| 1B10 | かえるのがっしょう | 4/♪ | C | 8 | 0 | 0 | 0 | C/G | I V |
| 1B11 | どんぐりぐりぐり | 2/♪ | C | 16 | 0 | 0 | 0 | C/G | I V |
| 1B12 | すずめがちゅん | 4/♪ | C | 8 | 0 | 0 | 0 | C/G | I V |
| 1B13 | フルーツケーキ | 3/♪ | F | 16 | 0 | 0 | 0 | F/C | I V |
| 1B14 | ふしぎなポケット | 2/♪ | G | 8 | 0 | 0 | 0 | G/D | I V |
| 1B15 | おつかい ありさん | 2/♪ | D | 12 | 0 | 0 | 0 | 1E | II (V) |
| 1B16 | もりのくまさん | 2/♪ | C | 16 | 0 | 0 | 0 | 1D | II (V) |
| 1B17 | おとのマーチ | 4/♪ | F | 20 | 0 | 0 | 0 | 1D | VI |
| 1B18 | ちゅうりっぷ | 2/♪ | F | 12 | 0 | 0 | 0 | 1E | 通常はB♭ |
| 1B19 | かたつむり | 2/♪ | C | 12 | 0 | 0 | 0 | C/G | |
| 1B20 | うみ | 3/♪ | G | 8 | 0 | 0 | 0 | G/C/D | |
| 1B21 | ばすごっこ | 4/♪ | F | 12 | 1 | 1Gm | 1 | | I → II |
| 1B22 | かもつれっしや | 4/♪ | F | 8 | 1 | 1Gm | 1 | | I → II |
| 1B23 | ぶんぶんぶん | 2/♪ | F | 12 | 2 | 2Gm | 1 | | I → II |
| 1B24 | あのね | 2/♪ | C | 12 | 1 | 1Dm | 1 | | I → II |
| 1B25 | ボンボンポップコーン | 2/♪ | F | 12 | 3 | 2Gm | 1 | | ○ → II |
| 1B26 | こぶたきつねこ | 4/♪ | F | 16 | 4 | 4Gm | 1 | | I → II |
| 1B27 | こどりのうた | 4/♪ | C | 7 | 2 | 1Am/1Em | 2 | | |
| 1B28 | いぬのおまわりさん | 4/♪ | D | 17 | 3 | 2Em/1Bm | 2 | | |
| 1B29 | しろくまのジェンカ | 2/♪ | F | 48 | 4 | 2Dm/2Gm | 2 | | |
| 1B30 | わくわくキッチン | 4/♪ | C | 17 | 2 | 1Em/1Dm | 2 | | |
| 1B31 | おもちゃのチャチャチャ | 4/♪ | C | 21 | 2 | 1Em/1Am | 2 | | |
| 1B32 | おおきなかぶ | 4/♪ | C | 76 | 14 | 3Am/11Dm | 2 | | |
| 1B33 | アイアイ | 4/♪ | C | 16 | 4 | 3Dm/1Fm | 2 | | |
| 1B34 | わははたいそう | 4/♪ | C | 8 | 4 | 3Dm/1Em | 2 | | |
| 1B35 | おしょうがつ | 4/♪ | F | 12 | 4 | 2Gm/2Dm | 2 | | |
| 1B36 | どんなゆめ | 4/♪ | F | 12 | 3 | 1Gm/1Am/1Dm | 3 | | |
| 1B37 | まねっこうた | 2/♪ | C | 20 | 5 | 2Em/1Am/2Dm | 3 | | |
| 1B38 | さんぽ | 4/♪ | F | 24 | 11 | 4Em/3Am/2Dm/2Fm | 4 | | |
| 1B39 | まほうのど | 2/♪ | C | 12 | 7 | 1Am/2Dm/2Em/1Fm | 4 | | |
| 1B40 | どれみのキャンディー | 4/♪ | C | 36 | 18 | 4Am/5Dm/4Em/2Fm/3Gm | 5 | | |
| No. | ①曲目(2年生) | ②拍子 | ③調性 | ④小節数 | ⑤内数 | ⑥コードと数 | ⑦種類 | ⑧備考 | ⑨和音進行 |
| 2B01 | ひょんぴよ ロックンロール | 4/♪ | G | 12 | 0 | 0 | 0 | G/C/D | I IV V |
| 2B02 | かえるのがっしょう | 4/♪ | C | 8 | 0 | 0 | 0 | C/F/G | I IV V |
| 2B03 | こぎつね | 2/♪ | C | 14 | 0 | 0 | 0 | C/F/G | I IV V |
| 2B04 | 春がきた | 4/♪ | C | 8 | 0 | 0 | 0 | C/F/G | I IV V |
| 2B05 | アンダルコの歌 | 3/♪ | C | 16 | 0 | 0 | 0 | C/F/G | I IV V |
| 2B06 | モーニング・チャチャチャ | 4/♪ | C | 16 | 0 | 0 | 0 | C/F/G | I IV V |
| 2B07 | とんぼのめがね | 2/♪ | C | 12 | 0 | 0 | 0 | C/F/G | I IV V |
| 2B08 | 雪 | 2/♪ | F | 16 | 0 | 0 | 0 | F/B♭/C | I IV V |
| 2B09 | かっこう | 3/♪ | C | 12 | 0 | 0 | 0 | C/G | I V |
| 2B10 | 村まつり | 2/♪ | F | 16 | 0 | 0 | 0 | F/C | I V |
| 2B11 | 汽車は走る | 2/♪ | F | 8 | 0 | 0 | 0 | F/C | I V |
| 2B12 | タヤげこやげ | 2/♪ | C | 16 | 0 | 0 | 0 | 1D | II (V) |
| 2B13 | おまつりワッショイ | 2/♪ | C | 16 | 0 | 0 | 0 | 2D | II (V) |
| 2B14 | 小さなはたけ | 4/♪ | F | 8 | 1 | 1Gm | 1 | | ○ → II |
| 2B15 | 山びこごっこ | 4/♪ | C | 12 | 1 | 1Dm | 1 | | ○ → II |
| 2B16 | 虫のこえ | 2/♪ | C | 20 | 1 | 1Am | 1 | | I → VI |
| 2B17 | ウンパッパ | 3/♪ | F | 32 | 2 | 2Bm | 1 | | I → IV |
| 2B18 | チャチャマンボ | 4/♪ | C | 4 | 1 | 1Dm | 1 | | I → II |
| 2B19 | ジングルベル | 4/♪ | F | 16 | 4 | 4Gm | 1 | | ○ → II |
| 2B20 | あの青い空のように | 4/♪ | F | 16 | 2 | 2Gm | 1 | | ○ → II |
| 2B21 | 夏だ! | 4/♪ | G | 16 | 4 | 4Am | 1 | | I → II |
| 2B22 | ジェットコースター | 4/♪ | C | 18 | 2 | 1Am/1Dm | 2 | | |
| 2B23 | こいぬのビンゴ | 2/♪ | G | 12 | 2 | 1Em/1Am | 2 | | |
| 2B24 | 森のたんけんたい | 4/♪ | F | 16 | 4 | 1Dm/3Gm | 2 | | |
| 2B25 | やおやおみせ | 4/♪ | F | 13 | 2 | 1Dm/1Gm | 2 | | |
| 2B26 | つき | 2/♪ | F | 12 | 2 | 1Dm/1Gm | 2 | | |
| 2B27 | ドレミのトンネル | 4/♪ | C | 56 | 19 | 8Dm/9Gm/2Em | 3 | | |
| 2B28 | ラララ歌おう | 4/♪ | F | 8 | 4 | 2Gm/1Am/1Dm | 3 | | |
| 2B29 | ねこだってサッカー | 4/♪ | F | 21 | 3 | 1Dm/1Am/1B♭m | 3 | | |

名古屋学院大学論集

| 2B30 | ツッピンとびうお | 4/♩ | C | 20 | 4 | 2Am/1Em/1Dm | 3 | | |
|------|---------------|-----|-----|------|-----|--------------------------|-----|---------|--------|
| 2B31 | あきのまほう | 4/♩ | C | 18 | 6 | 4Dm/1F#m/Em | 3 | | |
| No. | ①曲目(3年生) | ②拍子 | ③調性 | ④小節数 | ⑤内数 | ⑥コードと数 | ⑦種類 | ⑧備考 | ⑨和音進行 |
| 3B01 | この山光る | 2/♩ | C | 24 | 0 | 0 | 0 | C/F/G | I IV V |
| 3B02 | ゆかいなまきば | 2/♩ | G | 16 | 0 | 0 | 0 | G/C/D | I IV V |
| 3B03 | せいじゃの行進 | 2/♩ | G | 16 | 0 | 0 | 0 | G/C/D | I IV V |
| 3B04 | 冬さん、さようなら | 3/♩ | G | 14 | 0 | 0 | 0 | G/C/D | I IV V |
| 3B05 | キラキラおひさま | 4/♩ | C | 8 | 0 | 0 | 0 | C/G | I V |
| 3B06 | 陽気なかじや | 3/♩ | C | 16 | 0 | 0 | 0 | C/G | I V |
| 3B07 | 雪のおどり | 2/♩ | Dm | 24 | 0 | 0 | 0 | Dmのみ | Iのみ |
| 3B08 | 小さな世界 | 4/♩ | G | 16 | 2 | 2Am | 1 | | ○→II |
| 3B09 | 春の小川 | 4/♩ | C | 16 | 5 | 5Am | 1 | | I→VI |
| 3B10 | マンガニ、雨とおどろう | 3/♩ | F | 16 | 4 | 4Gm | 1 | | I→II |
| 3B11 | 森のささやき | 3/♩ | G | 10 | 1 | 1Em | 1 | | ○→VI |
| 3B12 | あの町この町 | 2/♩ | Dm | 12 | 2 | 2C | 1 | | I→II |
| 3B13 | まっかな秋 | 4/♩ | F | 18 | 2 | 2Gm | 1 | | I→II |
| 3B14 | ドレミの歌 | 2/♩ | C | 68 | 4 | 1Am/3Dm | 2 | | |
| 3B15 | 茶つみ | 4/♩ | G | 16 | 2 | 1C#m/1Am | 2 | | |
| 3B16 | シンシでおはなシ | 4/♩ | G | 8 | 5 | 4Bm/1Am | 2 | | |
| 3B17 | まほうのチャチャチャ | 2/♩ | G | 12 | 2 | 1Em/1Am | 2 | | |
| 3B18 | レッツゴー ソーレー | 4/♩ | G | 64 | 5 | 3Am/2Bm | 2 | | |
| 3B19 | ふじ山 | 4/♩ | C | 16 | 2 | Am/Dm | 2 | | |
| 3B20 | パフ | 4/♩ | C | 16 | 3 | 2Em/1Dm | 2 | | |
| 3B21 | 世界中の子どもたちが | 4/♩ | G | 32 | 5 | 3Am/2Em | 2 | | |
| 3B22 | 歌はずばらしい | 2/♩ | F | 24 | 7 | 5Gm/2Dm | 2 | | |
| 3B23 | ミッキーマウスマーチ | 2/♩ | F | 40 | 3 | 2Gm/B♭m | 2 | | |
| 3B24 | もしもコックさんだったなら | 3/♩ | F | 30 | 3 | 1Dm/2Gm | 2 | | |
| 3B25 | 森の子ども歌 | 2/♩ | C | 32 | 15 | 9Em/4Am/2Dm | 3 | | |
| 3B26 | ありがとうの花 | 4/♩ | F | 17 | 7 | 3Dm/3Am/Gm | 3 | | |
| 3B27 | 七つの子 | 4/♩ | G | 24 | 9 | 5Em/2Cm/2Am | 3 | | |
| 3B28 | あくびのうた | 4/♩ | C | 10 | 7 | Em/2Am/Dm/3Fm | 4 | | |
| 3B29 | かえり道 | 4/♩ | Am | 12 | 12 | 4F/4G/1C/1E/2D | 5 | | |
| 3B30 | にじ色の風船 | 4/♩ | G-C | 35 | 17 | 4Bm/4Em/1Am/5Dm/2C#m/1Cm | 6 | | |
| No. | ①曲目(4年生) | ②拍子 | ③調性 | ④小節数 | ⑤内数 | ⑥コードと数 | ⑦種類 | ⑧備考 | ⑨和音進行 |
| 4B01 | ゆかいに歩けば | 2/♩ | C | 32 | 0 | 0 | 0 | C/F/G | I IV V |
| 4B02 | もみじ | 4/♩ | F | 16 | 0 | 0 | 0 | F/B♭/C | I IV V |
| 4B03 | みかんの花さくおか | 6/♩ | B♭ | 16 | 0 | 0 | 0 | B♭/E♭/F | I IV V |
| 4B04 | 里の秋 | 4/♩ | F | 16 | 0 | 0 | 0 | F/B♭/C | I IV V |
| 4B05 | おどれサンバ | 2/♩ | F | 24 | 0 | 0 | 0 | F/C | I V |
| 4B06 | ズンガリガリ | 2/♩ | Em | 16 | 0 | 0 | 0 | Em/A | I V 短調 |
| 4B07 | まきばの朝 | 4/♩ | C | 20 | 0 | 0 | 0 | D | II (V) |
| 4B08 | どこかで春が | 4/♩ | G | 24 | 0 | 0 | 0 | 3C#dim | II (V) |
| 4B09 | はじめの一步 | 4/♩ | C | 32 | 6 | 6Am | 1 | | ○→VI |
| 4B10 | 早口 | 4/♩ | F | 16 | 4 | 4Gm | 1 | | I→II |
| 4B11 | メリーさんの羊 | 4/♩ | C | 8 | 1 | 1Am | 1 | | I→VI |
| 4B12 | とんび | 4/♩ | C | 16 | 2 | 2Am | 1 | | I→VI |
| 4B13 | こぎょうの春 | 4/♩ | C | 16 | 3 | 3Am | 1 | | ○→VI |
| 4B14 | 南のマジック アイランド | 4/♩ | F | 34 | 5 | 5Gm | 1 | | I→II |
| 4B15 | 魔法のすず | 4/♩ | G | 16 | 1 | 1Am | 1 | | I→II |
| 4B16 | 半月 | 6/♩ | E♭ | 16 | 5 | 3Cm/2Gm | 2 | | |
| 4B17 | 北風ごぞうの寒太郎 | 4/♩ | E♭ | 17 | 3 | 1Fm/2Gm | 2 | | |
| 4B18 | まきばのこうし | 3/♩ | C | 32 | 4 | 3Em/1Dm | 2 | | |
| 4B19 | 飛べよツバメ | 4/♩ | F | 16 | 7 | 3Dm/4Gm | 2 | | |
| 4B20 | プバゴ | 4/♩ | C | 16 | 4 | 2Dm/1Em/1Am | 3 | | |
| 4B21 | エーデルワイス | 3/♩ | C | 32 | 3 | 1Am/1Dm/1Fm | 3 | | |
| 4B22 | ラバースコンチェルト | 4/♩ | C | 16 | 8 | 2Em/3Am/3Dm | 3 | | |
| 4B23 | グッデー グッバイ | 4/♩ | C | 14 | 4 | 1Am/2Em/1Dm | 3 | | |
| 4B24 | 札幌の空 | 4/♩ | Cm | 20 | 8 | 6B♭/1A♭/1G | 3 | | |
| 4B25 | 「もののけ姫」から | 4/♩ | G | 18 | 8 | 2Em/2Bm/3Am/1F#m | 4 | | |
| 4B26 | ラ クンパルシータ | 4/♩ | Am | 18 | 12 | 6E/1F/2B/2A/1D | 5 | | |
| No. | ①曲目(5年生) | ②拍子 | ③調性 | ④小節数 | ⑤内数 | ⑥コードと数 | ⑦種類 | ⑧備考 | ⑨和音進行 |
| 5B01 | こぎょうの人々 | 4/♩ | C | 16 | 0 | 0 | 0 | C/F/G | I IV V |
| 5B02 | 茶色の小びん | 4/♩ | C | 16 | 0 | 0 | 0 | 4D | II (V) |
| 5B03 | ます(歌曲) | 2/♩ | C | 20 | 0 | 0 | 0 | 1D | II (V) |
| 5B04 | 花 | 2/♩ | G | 16 | 1 | 1Am | 1 | | I→II |
| 5B05 | こげまイケル | 4/♩ | F | 8 | 1 | 1Bm | 1 | | I→IV |
| 5B06 | はたるの光 | 4/♩ | F | 16 | 1 | 1Dm | 1 | | I→VI |
| 5B07 | 白い雲 | 3/♩ | F | 24 | 1 | 1Gm | 1 | | ○→II |
| 5B08 | 待ちぼうけ | 4/♩ | D | 8 | 1 | 1Em | 1 | | I→II |
| 5B09 | 花のおくりもの | 4/♩ | G | 12 | 6 | 3Em/3Bm | 2 | | |
| 5B10 | こいのぼり | 4/♩ | F | 16 | 3 | 1Am/2Dm | 2 | | |

小学校における和音指導教材に関する研究

| | | | | | | | | | |
|------|---------------|-----|-----|------|-----|--------------------------|-----|---------|-----------|
| 5B11 | 赤とんぼ | 3/4 | E♭ | 8 | 3 | 2Cm/1Fm | 2 | | |
| 5B12 | 冬げしき | 3/4 | F | 16 | 3 | 1Dm/2Gm | 2 | | |
| 5B13 | スキーの歌 | 4/4 | G | 18 | 2 | 1Em/1Am | 2 | | |
| 5B14 | 星とタンポポ | 4/4 | F | 13 | 3 | 2Gm/1Dm | 2 | | |
| 5B15 | レッツテイクアチャンス | 4/4 | C | 34 | 17 | 8Em/6Am/3Dm | 3 | | |
| 5B16 | 雪の窓辺で | 4/4 | B♭ | 21 | 5 | 1Bm | 3 | | |
| 5B17 | エイトメロディーズ | 4/4 | F | 10 | 4 | 2Gm/Dm/Am | 3 | | |
| 5B18 | ベチカ | 4/4 | C | 6 | 10 | 1Cm/4Dm/5Am | 3 | | |
| 5B19 | ハロー・シャイニングブルー | 4/4 | G | 32 | 15 | 6Em/4Bm/1Cm/4Am | 4 | | |
| 5B20 | 心から心へ | 4/4 | C | 25 | 11 | 5Am/3Em/2Dm/1F#m | 4 | | |
| 5B21 | 大切なもの | 4/4 | C | 24 | 14 | 4Am/5Dm/4Em/1Cm | 4 | | |
| 5B22 | 星とケーナのロマンス | 6/8 | Dm | 16 | 7 | 2G/1C/2F/1E/1A | 5 | | |
| 5B23 | 君をのせて | 4/4 | Em | 52 | 27 | 7C/7G/2F#/7B/4D | 5 | | |
| 5B24 | グッバイまた明日ね | 4/4 | G | 32 | 15 | 7Em/4Bm/1F#m/1Cm/1Am | 5 | | |
| 5B25 | ちいさい秋みつけた | 4/4 | Em | 12 | 10 | 3B/2C/1E/2D/2G | 5 | | |
| 5B26 | 星笛 | 6/8 | Am | 28 | 18 | 6F/2B/2E/5G/2C/1A | 6 | | |
| No. | ①曲目(6年生) | ②拍子 | ③調性 | ④小節数 | ⑤内数 | ⑥コードと数 | ⑦種類 | ⑧備考 | ⑨和音進行 |
| 6B01 | 荒城の月 | 4/4 | Am | 16 | 0 | 0 | 0 | Am/Dm/E | I IV V 短調 |
| 6B02 | ロックマイソウル | 4/4 | F | 8 | 0 | 0 | 0 | F/C | I V |
| 6B03 | おほろ月夜 | 4/4 | C | 16 | 1 | 1Am | 1 | | I → VI |
| 6B04 | 家路 | 4/4 | C | 15 | 1 | 1Am | 1 | | ○ → VI |
| 6B05 | つばさをください | 4/4 | B♭ | 26 | 4 | 2Gm/2Dm | 2 | | |
| 6B06 | 笑顔でワ・ハ・ハ | 4/4 | C | 22 | 5 | 4Dm/1Am | 2 | | |
| 6B07 | カノン | 4/4 | C | 33 | 16 | 8Am/8Em | 2 | | |
| 6B08 | われは海の子 | 4/4 | D | 16 | 3 | 2Em/1Bm | 2 | | |
| 6B09 | ふるさと | 3/4 | F | 16 | 2 | 1Gm/1Dm | 2 | | |
| 6B10 | あおげばとうとし | 6/8 | E♭ | 16 | 3 | 2Fm/1Cm | 2 | | |
| 6B11 | 箱根八里 | 4/4 | C | 32 | 3 | 2Am/1Dm | 2 | | |
| 6B12 | 語りあおう | 4/4 | F | 20 | 14 | 1Dm/1Am/1Gm | 3 | | |
| 6B13 | 明日を信じて | 4/4 | D | 29 | 12 | 7Dm/2Em/3Am | 3 | | |
| 6B14 | スワンダフル | 2/2 | F | 36 | 8 | 6Gm/1F#m/1Dm | 3 | | |
| 6B15 | さようなら | 4/4 | F | 16 | 5 | 3Dm/1Gm/1Am | 3 | | |
| 6B16 | 海よ、ふるさと | 3/4 | F | 24 | 8 | 3Dm/3Gm/2Am | 3 | | |
| 6B17 | 未来への賛歌 | 4/4 | G | 28 | 14 | 5Bm/5Em/4Am | 3 | | |
| 6B18 | 野に咲く花のように | 4/4 | D | 20 | 7 | 3F#m/2Bm/2Em | 3 | | |
| 6B19 | 音楽のおくりもの | 2/2 | C | 40 | 13 | 5Am/5Em/3Dm | 3 | | |
| 6B20 | マルセリーノの歌 | 4/4 | Am | 12 | 15 | 5F/6E/2C/2G | 4 | | |
| 6B21 | U&I | 4/4 | G | 24 | 10 | 5Em/2Am/1F#m/2Cm | 4 | | |
| 6B22 | すてきな友達 | 4/4 | G | 16 | 7 | 4Em/1Am/1Cm/1C#m | 4 | | |
| 6B23 | 花は咲く | 4/4 | F | 33 | 17 | 3B♭m/12Gm/1Bm/1Dm | 4 | | |
| 6B24 | 世界の約束 | 3/4 | G | 66 | 22 | 7Bm/5Em/1C#m/9Am | 4 | | |
| 6B25 | さんぽ | 4/4 | F | 24 | 11 | 4Em/3Am/2Dm/2Fm | 4 | | |
| 6B26 | とびらを開いて | 4/4 | C | 35 | 20 | 8Em/5Am/5Dm/1F#m/1Fm | 5 | | |
| 6B27 | 宝島 | 6/8 | C | 34 | 14 | 6Am/1Gm/3Dm/2F#m/1Em/1Fm | 6 | | |